

WANDERWEG

WANDERN & GESCHICHTE ERLEBEN DER INDUSTRIELEHRPFAD



CHEMIN DE RANDONNÉE

RANDONNÉE & DÉCOUVERTE DE L'HISTOIRE - LA PISTE INDUSTRIELLE

WANDELPAD

WANDEL & BELEEF DE GESCHIEDENIS HET INDUSTRIËLE SPOOR

kelmis
ZUHAUSE | VIELFÄLTIG | TECHT



touristinfo

Kirchplatz 2 / Place de l'Eglise 2
B-4720 Kelmis / La Calamine
+32 (0)87 / 63 98 43
tourist-info@kelmis.be



Industrielehrpfad.be

Parcours pédagogique industriel = industrielehrpfad.be/fr
Industrie wandelpad = industrielehrpfad.be/nl
Industrial Heritage Trail = industrielehrpfad.be/en



kelmis.be



mvm
MUSEUM VIEILLE MONTAGNE

Lütticher Straße 278 / Rue de Liège 278
B-4720 Kelmis / La Calamine
+32 (0)87 / 65 75 04
mvm@kelmis.be

Ostbelgien

DE Entlang des Weges, der durch Wälder, Wiesen und Nebenstraßen mit schönen Aussichten führt, befinden sich zwölf didaktische Stelen. Sie lenken unsere Aufmerksamkeit auf bestimmte Aspekte der Geschichte unserer Region. Mit Fragen wecken sie unsere Neugierde. Die Antworten finden Sie auf industrielehrpfad.be

FR Le long de cette promenade à travers bois, prairies et routes secondaires aux beaux panoramas se trouvent douze stèles didactiques. Elles attirent notre attention sur certains aspects de l'histoire de notre région. Par des questions, elles poussent notre curiosité. Les réponses se trouvent sur industrielehrpfad.be.

NL Langs deze wandeling door bossen, weiden en zijwegen met prachtige uitzichten, staan twaalf didactische borden. Zij vestigen onze aandacht op bepaalde aspecten van de geschiedenis van onze regio. Met vragen prikkelen ze onze nieuwsgierigheid. De antwoorden zijn te vinden op industrielehrpfad.be



**INDUSTRIELEHRPFAD
PISTE INDUSTRIELLE
INDUSTRIËLE SPOOR**



▲ 240 m

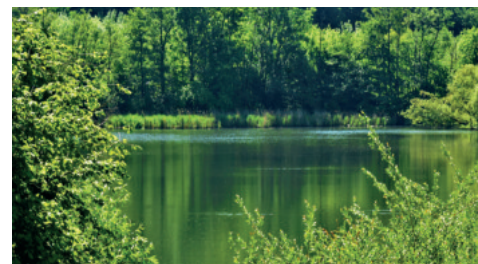
▼ 180 m

HÖHENPROFIL / PROFIL D'ÉLÉVATION / HOOGTEPROFIEL

7 k / c 3

PARKING / START

KE PARKHOTEL
Schützenstraße 2 / Rue des Carabiniers 2
(50°42'57.7"N 6°00'38.4"E)



DE Dieser didaktische Lehrpfad führt Sie über den früheren Zinktagebau von Kelmis, durch das wunderbare Hohnbachtal und erzählt Ihnen die einmalige Geschichte der Zinkindustrie. Entlang eines idyllischen Weihers geht es nach circa zwei Stunden zum Museum Vieille Montagne, wo Sie die Geschichte des Konzerns und die dadurch entstandene neutrale Zeit des Ortes in einzigartiger Weise bewundern können.

FR Ce sentier didactique vous emmène par-dessus l'ancienne mine de zinc à ciel ouvert de La Calamine, à travers la merveilleuse vallée de la Hohn et vous raconte l'histoire unique de l'industrie du zinc le long d'un étang idyllique. Après environ deux heures, vous atteindrez le musée Vieille Montagne, où vous pourrez admirer d'une manière unique l'histoire de la mine de zinc et du temps neutre qui en résulte.

NL Dit didactische parcours voert u over de voormalige dagbouwzinkmijn van Kelmis, door het prachtige dal van de Hohnbach en vertelt u de unieke geschiedenis van de zinkindustrie langs een idyllisch vijver. Na ongeveer twee uur bereikt u het museum Vieille Montagne, waar u de geschiedenis van de zinkonderneming en de daaruit voortvloeiende neutrale tijd van de plaats op een unieke manier kunt bewonderen.

